



\*\*\*\*\*

Août 2020

Volume 32

Numéro 08

\*\*\*\*\*

## Prochaine rencontre du conseil municipal

Il sera désormais possible d'assister en personne aux rencontres du conseil municipal. Les rencontres se feront à la salle du Bistr'eau à 19h30. Par contre, il sera obligatoire de respecter les mesures sanitaires imposées par le gouvernement. Le port du couvre visage et la désinfection des mains seront obligatoires pour assister à la rencontre. Un contrôle se fera avant d'entrée.

Municipalité de Péribonka

\*\*\*\*\*

## Suivi et information sur le Chantier touristique Péribonka



CASERNE DE POMPIERS

ESPACE PÉRIBONKA

MUSÉE LOUIS-HÉMON



CASERNE DE POMPIERS



ESPACE PÉRIBONKA



MUSÉE LOUIS-HÉMON

Saviez-vous que vous pouvez être à l'affût des actualités et de l'avancement du projet de développement en consultant le blogue sur la plateforme Web de Chantier touristique Péribonka? [www.chantiertouristiqueperibonka.ca](http://www.chantiertouristiqueperibonka.ca).

Cette semaine, le Musée vous parle de l'exposition dédiée au projet qui est présentée cet été sur la promenade de Péribonka ainsi qu'au musée Louis-Hémon!

Municipalité de Péribonka

## AVIS CONCERNANT LA CUEILLETTE DES PNEUS

Maintenant, la cueillette se fait avec un camion muni d'une chargeuse à l'arrière.

Avant d'envoyer votre demande pour la cueillette de pneus, il est très important de :

- ❖ Valider que les informations de votre dossier soient à jour (entreprise, adresse, téléphone);
- ❖ Sortir les pneus s'ils sont dans un bâtiment ou autre;
- ❖ Faire en sorte que les pneus soient accessibles (ex. : déneiger, barrière débarrée, autres);
- ❖ Être à 25 ' des fils électriques;
- ❖ Être à 20 ' des véhicules;
- ❖ Être à 4 ' des murs de bâtiment, des lignes de gaz, du matériel ou autre;
- ❖ Rassembler les pneus de la même sorte en monticule;
- ❖ Ne jamais pousser les pneus avec de la neige ou autre matériel;
- ❖ Les pneus propres seulement (rien qui pourrait être attaché);
- ❖ Séparer les types de pneus (comme l'indique le tableau);

Type de pneu	Jantes		Dimension et/ou rayon
	Avec	Sans	
Bicyclette		X	Aucune importance
Lift, Bob cat, Avion	X	X	48 ½ " et moins (vide ou plein)
Auto, Camionnette, Vtt		X	Rayon 19,5 " et moins
Camion lourd		X	48 ½ " et moins Rayon 22,5 " et plus
Véhicule hors route		X	48 ½ " et moins
Véhicule hors route		X	48 ½ " et plus (frais supplémentaires)

- ❖ Si une des consignes n'est pas respectée, le responsable de la cueillette de pneus pourrait vous refuser et même reporter votre demande plus loin;
- ❖ L'importance de l'emplacement des pneus est d'éviter les accidents et de pouvoir vous donner un service plus efficace;
- ❖ **N'oubliez pas que vous êtes responsable de l'aménagement de votre cour;**

Concernant les pneus de **véhicule hors route sans jante** avec une dimension de **48 ½ " et plus**, chenille et chambre à air et, si vous le désirez, vous pouvez faire la demande de **location d'un conteneur à pneus**. La personne à contacter est Stéphane Frigon au (514) 616-4004.

**Pour plus d'informations, veuillez demander au responsable de la cueillette des pneus à son arrivée.**

# Rencontre avec Hydro-Québec

27 juillet 2020 : Rencontre visant à améliorer la qualité du service électrique à Péribonka

Le conseil municipal a rencontré des représentants d'Hydro-Québec afin de trouver des solutions aux pannes fréquentes à Péribonka. Hydro-Québec a présenté une analyse des pannes des 3 dernières années en faisant ressortir leurs causes principales en plus d'un plan d'action pour 2020 et 2021 pour améliorer la qualité de service. Ainsi, Hydro-Québec réalisera en 2020 l'ajout d'équipements de protection afin de mieux circonscrire les pannes et l'abatage ciblé d'arbres. En 2021, la ligne fera l'objet d'activités de maîtrise de la végétation (abatage et élagage), ce qui devrait réduire les pannes puisqu'environ 70% de celles-ci sont liées à la végétation. Le conseil a également adressé les délais d'installation des lampes de rue à l'entrée de la municipalité ainsi que les problématiques de doubles poteaux. Hydro-Québec s'est engagée à faire le suivi de ces demandes auprès du conseil.

Je vous remercie de votre accueil et vous souhaite une belle journée,

Cordialement,



**Stéphanie Gosselin M.Sc.** 

**Conseillère Relations avec le milieu – Saguenay-Lac-St-Jean**

Direction – Affaires régionales et collectivités

1400, rue Manic, Saguenay, Qc G7H 5H9

Tél. externe: 418 696-3037

Tél. interne: 500-3037

Cell : 418-812-1853

\*\*\*\*\*

## Règlement 2013-07 sur l'utilisation d'armes et de matières explosives.



Saviez-vous que depuis 2013, l'utilisation d'arme à feu est strictement interdite à l'intérieur d'un périmètre de 200 mètres de toutes routes, résidences, parcs, places publiques, édifices commerciales et pistes cyclables.

Le non-respect de ce règlement vous expose à une amende allant de 500\$ à 1000\$.

Présentement, il y a des problématiques dans certaines routes de la municipalité, dont la route Potvin, le Chemin Vauvert, le rang 4 et la route Duchesne. Des personnes déchargent des armes à feu à partir de la route, ce qui est formellement interdit.

Cet automne la municipalité et la Sûreté du Québec patrouillera les routes pour mettre à l'amende les contrevenants.

Aidez-nous à protéger des vies, si vous êtes témoin d'activités interdites, veuillez en aviser la municipalité.

Merci.  
Municipalité de Péribonka

**Vous trouverez ci-après les principaux points qui seront à l'ordre du jour à la séance régulière du Conseil du lundi, 10 août 2020 à 19h30 avec public, au 360, Édouard-Niquet.**

- 1 Adoption du 2<sup>e</sup> projet de règlement 2020-06 en vue de modifier le plan d'urbanisme afin de modifier les affectations en vigueur.
- 2 Adoption du 2<sup>e</sup> projet de règlement 2020-07 modifiant le règlement de zonage 2011-05 en vue d'agrandir les limites des zones 14 V et 12 V à même une partie des zones 11 AF et 13 AF.
- 2 Résolution pour demander au MTQ de recevoir un montant plus élevé pour le transfert du lot 5 795 085.
- 3 Acceptation de la soumission de Caouette, Thériault, Renaud arpenteur pour le plan de cadastre d'un nouveau quartier résidentiel entre la rue Villeneuve et le centre de désinfection.
- 5 Demande de subvention du Club-Quad Maria-Chapdelaine.
- 6 Résolution pour l'achat de l'ancien salon funéraire situé au 300, rue Plante.
- 7 Avis de motion et projet de règlement 2020-08 pour l'adoption d'une politique de prévention du harcèlement, de l'incivilité et de la violence au travail.
- 8 Demande d'achat d'un terrain situé sur le lot 5 796 259 près de la halte routière du MTQ.

**Dernières séances du 6 juillet 2020 :**

- 1 Résolution pour autoriser des travaux sur le lot 5 795 085 et autorisation de l'entente de gré à gré avec le MTQ pour le transfert du terrain sur le lot 5 795 085.
- 2 Demande d'achat d'un terrain municipal pour une construction.
- 2 Signature d'une entente pour la location du garage pour entreposer le camion de pompier.
- 4 Demande de l'association de la chute à la savane.
- 4 Signature des protocoles d'entente concernant l'octroi d'une aide financière du MAMH pour la construction de la caserne et de l'hôtel de ville.
- 6 Demande de dérogation mineure du 200, 5<sup>e</sup> Avenue.
- 7 Modification du règlement sur la rémunération des élus 2020.
- 8 Nomination d'un pro-maire responsable du projet chantier touristique Péribonka.
- 9 Adoption du 2<sup>e</sup> projet de règlement 2020-06 en vue de modifier le plan d'urbanisme afin de modifier les affectations en vigueur.
- 10 Adoption du 1<sup>er</sup> projet de règlement 2020-07 modifiant le règlement de zonage 2011-05 en vue d'agrandir les limites des zones 14 V et 12 V à même une partie des zones < 11 AF et 13 AF.
- 11 Demande de confirmation du conseil sur un projet d'unité de location à court terme.



# MUSÉE LOUIS-HÉMON

AOÛT 2020



OUVERTURE DE LA BLEUETIÈRE

À compter du

**28**

**Juillet**

Tous les jours, 9 h à 16 h

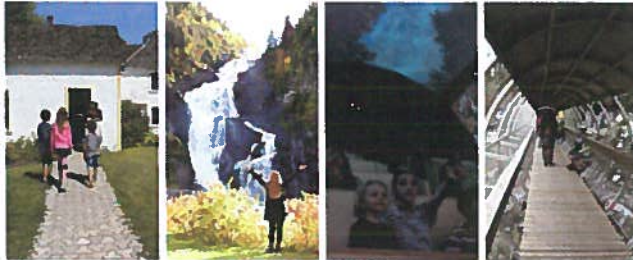
Formats de panier disponibles : 1 litre : 5 \$ / 2 litres : 8 \$ / 4 litres : 15 \$

LES PASSEPORTS ATTRAITS DU CIRCUIT DES AMUSÉES  
DISPONIBLES EN LIGNE AU [WWW.MUSEELH.CA/BILLETTERIE-EN-LIGNE](http://WWW.MUSEELH.CA/BILLETTERIE-EN-LIGNE)

## Passeport Circuit des Amusées A

Économisez 40%

Tarif régulier: 73,53\$  
Tarif Passeport: 44,12\$



Musée Louis-Hémon  
Village historique de Val-Jalbert  
Ermitage Saint-Antoine de Lac-Bouchette  
Parc de la Caverne Trou de la Fée



## Passeport Circuit des Amusées B

Économisez 40%

Tarif régulier: 64,79\$  
Tarif Passeport: 38,87\$



Musée Louis-Hémon  
Village historique de Val-Jalbert  
Parc de la Caverne Trou de la Fée  
L'Odyssée des Bâtisseurs



## Passeport Circuit des Amusées C

Économisez 40%

Tarif régulier: 64,84\$  
Tarif Passeport: 38,90\$



Musée Louis-Hémon  
Village historique de Val-Jalbert  
Musée Amérindien de Mashteuiatsh  
Ermitage Saint-Antoine de Lac-Bouchette



## Passeport Circuit des Amusées D

Économisez 40%

Tarif régulier: 44,40\$  
Tarif Passeport: 26,64\$



Musée Louis-Hémon  
L'Odyssée des Bâtisseurs  
Musée Amérindien de Mashteuiatsh  
Ermitage Saint-Antoine de Lac-Bouchette



# MUSÉE LOUIS-HÉMON

AOÛT 2020

## À L'OMBRE DU GRAND BOULEAU : ATELIERS-DÉCOUVERTES EN PLEIN AIR

Apprenez-en plus sur le savoir-faire de nos ancêtres à travers des ateliers de démonstration sur diverses techniques d'antan : fabrication de chandelle et de savon, techniques d'impression et de reliure, tressage et tissage.

Activité extérieure  
Les mardis, 13 h 30 et les jeudis 11 h  
Jusqu'au 20 août

## SCULPTURE FEMME ET TERRE, FASCINATION ET CONTROVERSE

Découvrez tous les secrets de l'œuvre surnommée « L'Hymen à Maria ». Dans quel contexte a-t-elle été créée? Quelle est son histoire? Quelles réactions suscite-t-elle? Que symbolise-t-elle?

Activité extérieure  
Les vendredis, 11 h  
Jusqu'au 14 août

Pour ces deux animations, le nombre de participants est limité à 9 personnes de 2 cellules familiales. La réservation en ligne ou par téléphone est fortement recommandée.

## À LA RECHERCHE DU BLEUET MAGIQUE ET LA JOURNÉE DES FAMILLES

Visitez le Musée autrement et découvrez les mots et expressions du Québec et de la région avec le bleuet magique!

Tous les jours  
Jusqu'au 30 août

À tous les dimanches, les familles sont invitées à participer à l'activité [À la recherche du bleuet magique](#) et à visiter l'exposition [Les parlars de la Sagamie](#). Remise d'un cadeau-surprise aux jeunes participants!

## EXPOSITION « CHANTIER TOURISTIQUE PÉRIBONKA : PROJET D'ENVERGURE STRUCTURANT »

L'exposition présente le projet d'envergure de la Municipalité de Péribonka incluant le projet de redéploiement du Musée Louis-Hémon au cœur du noyau villageois. Visant à mieux informer, l'exposition permet de saisir toutes les dimensions de ce projet distinctif.

Elle est déployée sur la Promenade ainsi qu'au Musée Louis-Hémon.

On souhaite connaître votre opinion sur le projet Chantier touristique Péribonka!  
Scannez le code QR avec votre cellulaire et répondez à notre sondage en ligne.

Surveillez l'évolution des travaux : [www.chantiertouristiqueperibonka.ca](http://www.chantiertouristiqueperibonka.ca)



700, route Maria-Chapdelaine, Péribonka (Québec) G0W 2G0  
Tél. : 418 374-2177 / [accueil@museelh.ca](mailto:accueil@museelh.ca) / [museelh.ca](http://museelh.ca)